

*Snoli* 

2015/16



AUSTRIA *SKI POOL*

[www.snoli.com](http://www.snoli.com)



**Unternehmen company**



Mag. Ines Schwaninger Franz Maislinger Mag. Klaus Maislinger

**Lieber SNOLI-Kunde!**

Dieses Ski-Service-Programm ist in über 40 Jahren Firmengeschichte durch die enge und freundschaftliche Zusammenarbeit mit vielen Nationalmannschaften, Serviceleuten, Skifabriken, Sportfachhändlern und Skiverleihern gewachsen.

Durch dieses „Miteinander“ sind wir weltweit erfolgreich geworden und dafür möchten wir uns heute herzlich bei Ihnen bedanken.

Ihr SNOLI-Team

**Dear SNOLI customer!**

This Skiservice-range has evolved in more than 40 years companies history, based on a closely and friendly cooperation with many national ski-teams, service people, ski factories, sport-shops and ski rental shops.

Based on this relationship, we have been successful worldwide and would like to say thank you very much.

Your SNOLI Team



**Exportpreis  
Sieger 1995**



**Firmenstandort Absam**



**Maislinger Snoli GmbH**

Salzbergstraße 11 – A-6067 Absam

Telefon +43/5223/52117 – Fax +43/5223/52478

info@maislinger-snoli.com – www.maislinger-snoli.com



## Inhaltsverzeichnis contents

Deutsch	English	Seite / page
Wachsabziehklingen	wax scrapers	2
Wachsabziehklingen	wax scrapers	3
Finnfeilen hartverchromt	finn files hardchrome plated	4
Finnfeilen hartverchromt	finn files hardchrome plated	5
Diamantfeilen	diamond files	6
Diamantfeilen	diamond files	7
Feilenhalter	file holders	8
Feilenhalter	file holders	9
Feilenhalter	file holders	10
Kantenbearbeitung	edge tools	11
Entgraten und Schleifen	deburring and grinding	12
Entgraten und Schleifen	deburring and grinding	13
Schleifsteine	grinding stones	14
Skispanner	ski vises	15
Bürsten	brushes	16
Rundbürsten	roll-brushes	17
Belagreparatur	base repair	18
Belagreparatur / Wachsgeräte	base repair / waxing tools	19
Belagreparatur	base repair	20
Belagreparatur	base repair	21
Dübel und Einsätze	dowels and inserts	22
Dübel und Einsätze	dowels and inserts	23
Snowboardschrauben – Inserts	snowboard screws – inserts	24
Pfropfen – Schrauben	plugs – screws	25
Spezialeinsätze	special bits	26
Bindungsbohrer	binding drills	27
Schraubenzieher	screwdrivers	28
Gewindeschneider – Werkstatt	threading die – repair shop	29
Zubehör	accessories	30
Zubehör	accessories	31

Irrtümer, Druck- und Satzfehler vorbehalten.  
Errors and misprints excepted.

### Impressum:

Copyright: © 2010-2015 Maislinger Snoli GmbH  
Salzbergstraße 11, 6067 Absam, www.maislinger-snoli.com

Alle Rechte vorbehalten. All rights reserved.

Titelfoto: (c) Klaus Maislinger photography, www.klausmaislinger.com

Layout und Umsetzung:  
brandlab creative communications, 6067 Absam, www.brandlab.at





**101**  
**Wachsabziehklinge**  
 aus Plexiglas 130 x 60 x 3 mm, gespritzt  
**Wax Scraper**  
 plexiglass 130 x 60 x 3 mm, moulded  
**Racloir**  
 plexiglas 130 x 60 x 3 mm, moulé  
**Spatola**  
 in plexiglas 130 x 60 x 3 mm



**101/G**  
**Wachsabziehklinge Racing**  
 aus Plexiglas 130 x 60 x 3 mm, geschnitten  
**Wax Scraper Racing**  
 plexiglass 130 x 60 x 3 mm, micro cut  
**Racloir Racing**  
 plexiglas 130 x 60 x 3 mm, usiné  
**Spatola Racing**  
 in plexiglas 130 x 60 x 3 mm, retificata



**101/1**  
**Wachsabziehklinge PROFI**  
 aus Plexiglas 150 x 60 x 5 mm, geschnitten  
**Wax Scraper PROFI**  
 plexiglass 150 x 60 x 5 mm, micro cut  
**Racloir PROFI**  
 plexiglas 150 x 60 x 5 mm, usiné  
**Spatola PROFI**  
 in plexiglas 150 x 60 x 5 mm, retificata



**101/S**  
**Snowboard Wachsabziehklinge**  
 aus Plexiglas, 320 x 70 x 5 mm, geschnitten  
**Snowboard Wax Scraper**  
 plexiglass, 320 x 70 x 5 mm, micro cut  
**Racloir Snowboard**  
 plexiglas usiné, 320 x 70 x 5 mm  
**Spatola Snowboard**  
 in plexiglas retificata, 320 x 70 x 5 mm



**101/SP**  
**Sprungski Wachsabziehklinge**  
 aus Plexiglas, 200 x 60 x 3 mm, geschnitten  
**Ski Jumping Wax Scraper**  
 plexiglass 200 x 60 x 3 mm, micro cut  
**Racloir pour sant à ski**  
 plexiglas 200 x 60 x 3 mm, usiné  
**Spatola**  
 in plexiglas 200 x 60 x 3 mm, retificata

**Eigenlogo**  
 Die Artikel auf dieser Seite sind ab einer Abnahmemenge von 200 Stück auch mit eigenem Logo aufdruck erhältlich.

**Custom branding**  
 Custom branding is available for all products on this site. Minimum order is 200 pieces each.

**Logo du client**  
 Les articles sur cette page s'achètent avec logo du client à partir d'une quantité de 200 pièces.

**Logo**  
 Gli articoli esposti in questa pagina possono essere prodotti con il proprio logo per una quantità minima di 200 pezzi.



**630/SM**  
**Plexischärfer**  
 Ersatzfeile: Art. No. 401/100  
**Wax Scraper Sharpener**  
 Replacement file: Art. No. 401/100  
**Outil pour l'affûtage des racloirs**  
 lime de rechange: Art. No. 401/100  
**Attrezzo Affila Spatole**  
 lima di ricambio: Art. No. 401/100



**103**  
**Metallabziehklinge**  
 aus Nirostastahl, mit Etui  
 125 x 60 x 0,8 mm  
**Metal Wax Scraper**  
 Nirostasteel, with sheath  
 125 x 60 x 0,8 mm  
**Racloir métal**  
 avec etui  
 125 x 60 x 0,8 mm  
**Spatola in acciaio**  
 con foderina  
 125 x 60 x 0,8 mm



**201**  
**Langlaufspachtel**  
 125 x 40 mm + 25 x 3 mm  
**Cross-Country Ski Smoother**  
 125 x 40 mm + 25 x 3 mm  
**Spatule pour le ski de fond**  
 125 x 40 mm + 25 x 3 mm  
**Spatola per sci da fondo**  
 125 x 40 mm + 25 x 3 mm



**101/2**  
**Laufrillen-Set**  
 2 Spachteln, 4 verschiedene Nutenformen  
**Base Groove Set**  
 2 groovers, 4 diff. profiles  
**Set pour raclage des rainures**  
 2 spatules, 4 formes de rainures diff.  
**Set per scanalature**  
 2 spatole, 4 forme di scanalatura



**103/S**  
**Metall Snowboardklinge**  
 und Haarlineal, 320 x 45 x 3 mm, mit Etui  
**Metal Snowboard Scraper**  
 and Straight Edge, 320 x 45 x 3 mm, with sheath  
**Racloir métal Snowboard**  
 + Règle de contrôle, 320 x 45 x 3 mm  
**Spatola Snowboard**  
**in acciaio + Righello,**  
 320 x 45 x 3 mm



**105**  
**Haarlineal Alpin**  
 mit Etui, 120 x 27 x 4 mm  
**Straight Edge Alpine**  
 with sheath, 120 x 27 x 4 mm  
**Règle de contrôle Alpin**  
 avec etui, 120 x 27 x 4 mm  
**Righello in acciaio**  
 con foderina, 120 x 27 x 4 mm



150 x 15 mm

**301/1**  
**Finnfeile hartverchromt**  
 150 mm, Cut 2, Hieb pro cm: 16  
**Finn File hard chrome plated**  
 150 mm, Cut 2, 16 teeth/cm  
**Lime „Finn“ en chrome dure:**  
 150 mm, Cut 2  
**Lime Finlandese cromate:**  
 150 mm, Cut 2



200 x 20 mm

**302**  
**Finnfeile hartverchromt**  
 200 mm, Cut 1, Hieb pro cm: 14  
**Finn File hard chrome plated**  
 200 mm, Cut 1, 14 teeth/cm  
**Lime „Finn“ en chrome dure:**  
 200 mm, Cut 1  
**Lime Finlandese cromate:**  
 200 mm, Cut 1



200 x 20 mm

**302/S**  
**Finnfeile hartverchromt**  
 200 mm, Cut 0, Hieb pro cm: 11  
**Finn File hard chrome plated**  
 200 mm, Cut 0, 11 teeth/cm  
**Lime „Finn“ en chrome dure:**  
 200 mm, Cut 0  
**Lime Finlandese cromate:**  
 200 mm, Cut 0



200 x 20 mm

**302/F**  
**Finnfeile hartverchromt**  
 200 mm, Cut 2, Hieb pro cm: 17  
**Finn File hard chrome plated**  
 200 mm, Cut 2, 17 teeth/cm  
**Lime „Finn“ en chrome dure:**  
 200 mm, Cut 2  
**Lime Finlandese cromate:**  
 200 mm, Cut 2



150 x 15 mm

**302/M**  
**Maxifeile**  
 150 mm  
**Maxifile**  
 150 mm  
**Lime „Finn“ en chrome dure:**  
 150 mm, Lime „Maxi“  
**Lime Finlandese cromate:**  
 150 mm, Lima „Maxi“



250 x 25 mm

**303**  
**Finnfeile hartverchromt**  
 250 mm, Cut 1, Hieb pvro cm: 12  
**Finn File hard chrome plated**  
 250 mm, Cut 1, 12 teeth/cm  
**Lime „Finn“ en chrome dure:**  
 250 mm, Cut 1  
**Lime Finlandese cromate:**  
 250 mm, Cut 1



120 x 25 mm

**303/120**  
**Finnfeile hartverchromt**  
 120 mm, Cut 0, Hieb pro cm: 10  
**Finn File hard chrome plated**  
 120 mm, Cut 0, 10 teeth/cm  
**Lime „Finn“ en chrome dure:**  
 120 mm, Cut 0  
**Lime Finlandese cromate:**  
 120 mm, Cut 0



100 x 25 mm

**303/100**  
**Finnfeile hartverchromt**  
 100 mm, Cut 1, Hieb pro cm: 14  
**Finn File hard chrome plated**  
 100 mm, Cut 1, 14 teeth/cm  
**Lime „Finn“ en chrome dure:**  
 100 mm - Cut 1  
**Lime Finlandese cromate:**  
 100 mm - Cut 1



100 x 25 mm

**303/100/15**  
**Finnfeile hartverchromt**  
 100 mm, Hieb pro cm: 15  
**Finn File hard chrome plated**  
 100 mm, 15 teeth/cm  
**Lime „Finn“ en chrome dure:**  
 100 mm  
**Lime Finlandese cromate:**  
 100 mm



100 x 25 mm

**303/100/F**  
**Spezialfeile „Cutoffino“**  
 100 mm, Cut 2, Hieb pro cm: 16  
**Special File „Cutoffino“**  
 100 mm, Cut 2, 16 teeth/cm  
**Lime „Cutoffino“**  
 100 mm - Cut 2  
**Lima speciale „Cutoffino“**  
 100 mm - Cut 2



300 x 30 mm

**401**  
**Racer Kantenfeile**  
 300 mm, radial, 9 TPI  
**Racer Edge File**  
 300 mm, radial, 9 TPI  
**Lime „Racer“, 300 mm**  
 Fraiseuse, 9 TPI  
**Lima „Racer“, 300 mm**  
 Fresa, 9 TPI



100 x 30 mm

**401/100**  
**Racer Kantenfeile**  
 100 mm, radial, 9 TPI  
**Racer Edge File**  
 100 mm, radial, 9 TPI  
**Lime „Racer“, 100 mm**  
 Fraiseuse, 9 TPI  
**Lima „Racer“, 100 mm**  
 Fresa, 9 TPI



300 x 30 mm

**402**  
**Radial-Feile TITAN**  
 300 mm, aus chromlegiertem  
 Spezialstahl, 9 TPI  
**Radial File TITAN**  
 300 mm, made of chrome  
 alloy special steel, 9 TPI  
**Lime Fraiseuse TITAN**  
 300 mm en acier spécial avec  
 alliage de chrome, 9 TPI  
**Lima Fresa cromata TITAN**  
 300 mm, 9 TPI



350 x 35 mm

**402/1**  
**Radial-Feile TITAN**  
 350 mm, aus chromlegiertem  
 Spezialstahl, 9 TPI  
**Radial File TITAN**  
 350 mm, made of chrome  
 alloy special steel, 9 TPI  
**Lime Fraiseuse TITAN**  
 350 mm, en acier spécial avec  
 alliage de chrome, 9 TPI  
**Lima Fresa cromata TITAN**  
 350 mm, 9 TPI





**726/D1**

**Diamantfeile**  
schwarz, 110 x 23 mm, Korn 220  
**Diamond File**  
black, 110 x 23 mm, 220 grit

**Plaque Diamantée**  
noir, 110 x 23 mm, grain 220  
**Lima al Diamante**  
nero, 100 x 23 mm, grano 220



**726/D2**

**Diamantfeile**  
blau, 110 x 23 mm, Korn 325  
**Diamond File**  
blue, 110 x 23 mm, 325 grit

**Plaque Diamantée**  
bleu, 110 x 23 mm, grain 325  
**Lima al Diamante**  
azzurra, 100 x 23 mm, grano 325



**726/D3**

**Diamantfeile**  
rot, 110 x 23 mm, Korn 600  
**Diamond File**  
red, 110 x 23 mm, 600 grit

**Plaque Diamantée**  
rouge, 110 x 23 mm, grain 600  
**Lima al Diamante**  
rosso, 100 x 23 mm, grano 600



**726/D4**

**Diamantfeile**  
grün, 110 x 23 mm, Korn 1200  
**Diamond File**  
green, 110 x 23 mm, 1200 grit

**Plaque Diamantée**  
vert, 110 x 23 mm, grain 1200  
**Lima al Diamante**  
verde, 100 x 23 mm, grano 1200



**726/D5**

**Diamantfeile**  
rosa, 110 x 23 mm, Korn 2200  
**Diamond File**  
pink, 110 x 23 mm, 2200 grit

**Plaque Diamantée**  
rosé, 110 x 23 mm, grain 2200  
**Lima al Diamante**  
rosato, 100 x 23 mm, grano 2200



**DC/100**

**Diamantfeile „Cristallo“**  
100 mm, Korn 100  
**Diamond File „Cristallo“**  
100 mm, 100 grit

**Plaque Diamantée „Cristallo“**  
100 mm, grain 100  
**Lima al Diamante „Cristallo“**  
100 mm, grano 100



**DC/400**

**Diamantfeile „Cristallo“**  
100 mm, Korn 400  
**Diamond File „Cristallo“**  
100 mm, 400 grit

**Plaque Diamantée „Cristallo“**  
100 mm, grain 400  
**Lima al Diamante „Cristallo“**  
100 mm, grano 400



**DC/600**

**Diamantfeile „Cristallo“**  
100 mm, Korn 600  
**Diamond File „Cristallo“**  
100 mm, 600 grit

**Plaque Diamantée „Cristallo“**  
100 mm, grain 600  
**Lima al Diamante „Cristallo“**  
100 mm, grano 600



**DC/1000**

**Diamantfeile „Cristallo“**  
100 mm, Korn 1000  
**Diamond File „Cristallo“**  
100 mm, 1000 grit

**Plaque Diamantée „Cristallo“**  
100 mm, grain 1000  
**Lima al Diamante „Cristallo“**  
100 mm, grano 1000





**502**

**Variable Feile**  
85° – 90° Schleifgradeinstellung,  
schleift Kante nur seitlich

**Adjustable Angle File**  
85° – 90° sharpening  
angle, side edges only

**Lime Variable**  
angle d'affûtage réglable  
de l'affûtage du chant 85° – à  
90° uniquement pour

**Lima Variable**  
angolo regolabile da 85° – 90°  
per affilare le lamine laterali



120 x 25 mm

**303/120**

**Finnfeile hartverchromt**  
120 mm, Cut 0, Hieb pro cm: 10

**Finn File hard chrome plated**  
120 mm, Cut 0, 10 teeth/cm

**Lime „Finn“ en chrome dure:**  
120 mm, Cut 0

**Lime Finlandese cromate:**  
120 mm, Cut 0



**503**

**Snow Lit Kantenfeile 90°**  
mit gefräster Feile,  
schleift Kante nur seitlich

**Snow Lit Edge File 90°**  
with milled file,  
sharpens side edges only

**Lime „Snow Lit“ 90°**  
avec lime fraise, uniquement  
pour l'affûtage du chant

**Lima „Snow Lit“ 90°**  
con lima a fresa per affilare  
le lamine laterali



100 x 30 mm

**401/100**

**Racer Kantenfeile**  
100 mm, radial, 9 TPI

**Racer Edge File**  
100 mm, radial, 9 TPI

**Lime „Racer“, 100 mm**  
Fraiseuse, 9 TPI

**Lima „Racer“, 100 mm**  
Fresa, 9 TPI



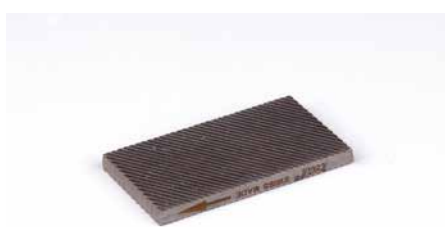
**3007/SM**

**Quick Sharp File**  
einfaches Werkzeug zum  
Kantenschärfen, 88° und 89°

**Quick Sharp File**  
Easy-to-Use Edge Sharping  
Tool, 88° and 89° only

**Quick Sharp File**  
Easy-to-Use Edge Sharping  
Tool, 88° and 89°

**Quick Sharp File**  
Easy-to-Use Edge Sharping  
Tool, 88° and 89°



40 x 22 mm

**5105/SM**

**Ersatzfeile für Quick Sharp**  
40 mm

**Spare File for Quick Sharp**  
40 mm

**Lime de rechange pour Quick Sharp**  
40 mm

**Lima di ricambio per Quick Sharp**  
40 mm



**501**

**Multi Kantenfeile**  
mit 70 mm gefräster Feile, 0°-5°  
Schleifwinkel, schleift die Kante  
seitlich und belagseitig

**Multi Edge File**  
including 70 mm milled file,  
0°-5° sharpening angles,  
sharpens side and base edges

**Lime „Multi“**  
avec lime fraise de 70 mm de 0 à – 5°,  
pour l'affûtage angle d'affûtage  
réglable du chant et du plat des carres

**Lima „Multi“**  
con lima fresata 70 mm per affilare  
le lamine a diverse dalla parte  
della soletta angolo regolabile  
da 0° – 5° gradi sia per i lati che



70 x 25 mm

**501/1**

**Ersatzfeile für Multi**  
70 mm, grob, radial

**Spare File for Multi**  
70 mm, coarse, radial

**Lime de rechange pour Multi**  
70 mm

**Lima di ricambio per Multi**  
70 mm, dalla parte della soletta



70 x 25 mm

**501/1/F**

**Ersatz-Finnfeile für Multi**  
70 mm, Cut 1, fein

**Spare Finnfile for Multi Edge**  
70 mm, Cut 1, fine

**Lime Finn de rechange pour Multi**  
70 mm, Cut 1

**Lima Finndi ricambio per Multi**  
70 mm, Cut 1t



70 x 25 mm

**501/404**

**Alu Oxyd Schleifstein für Multi**  
70 x 25 x 4,2, Korn 180

**Alu-Oxide-Stone for Multi**  
70 x 25 x 4,2, grit 180

**Pierre Oxyd d'Alumin**  
70 x 25 x 4,2 – grain 180

**Pietra in ossido alluminio**  
70 x 25 x 4,2 – grano 180



**403**

**Aluminium-Winkelhalter 90°**  
für Racer-Kantenfeile

**Aluminium Edge File Clamp 90°**  
for Racer Edge Files

**Support en aluminium 90°**  
pour maintenir les limes „Racer“

**Squadretta in alluminio à 90°**

Seit über 40 Jahren weltweit erfolgreich




**403/R/85**
**TYROL Feilenhalter**  
85°-schwarz, mit Halteklammer

**TYROL File Holder**  
85°-black, with clamp

**Equerre Guide**  
85° - noir, avec pince à ressort

**Squadretta**  
85° - nera, con pinza

**403/R/86**
**TYROL Feilenhalter**  
86°-grün, mit Halteklammer

**TYROL File Holder**  
86°-green, with clamp

**Equerre Guide**  
86° - vert, avec pince à ressort

**Squadretta**  
86° - verde, con pinza

**403/R/87**
**TYROL Feilenhalter**  
87°-gelb, mit Halteklammer

**TYROL File Holder**  
87°-yellow, with clamp

**Equerre Guide**  
87° - jaune, avec pince à ressort

**Squadretta**  
87° - gialla, con pinza

**403/R/88**
**TYROL Feilenhalter**  
88°-rot, mit Halteklammer

**TYROL File Holder**  
88°-red, with clamp

**Equerre Guide**  
88° - rouge, avec pince à ressort

**Squadretta**  
88° - rossa, con pinza

**403/R/89**
**TYROL Feilenhalter**  
89°-blau, mit Halteklammer

**TYROL File Holder**  
89°-blue, with clamp

**Equerre Guide**  
89° - bleu, avec pince à ressort

**Squadretta**  
89° - azzurra, con pinza

**403/RS**
**Halteklammer separat**  
**Pincer for TYROL File Holder**
**Pince à Ressort**  
**Pinca singola**

**304**
**Messing-Feilenbürste**  
165 mm

**Brass File Brush**  
165 mm

**Brosse laiton**  
165 mm

**Spazzolino in ottone**  
165 mm

**304/200**
**Messingbürste PROF**  
200 mm

**Brass File Brush PROF**  
200 mm

**Brosse laiton PROF**  
200 mm

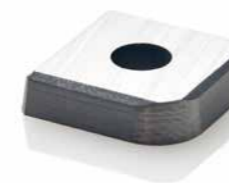
**Spazzolino in ottone PROF**  
200 mm

**3004/SM**
**Seitenwängenschneider**  
mit Rund- und Vierkantmesser

**Sidewall Stripper**  
with 2 blades

**Outil à dégarnir la carre**  
avec 2 lames

**Togliofenolo**  
con 2 lame

**403/3135**
**Seitenwängenschneider Vario**  
**Sidewall Stripper Vario**
**Outil à dégarnir la carre Vario**  
**Togliofenolo Vario**

**403/3135/1**
**Ersatzmesser**  
**Seitenwängenschneider Vario**
**Spare Blade**  
**Sidewall Stripper Vario**
**Lame de recharge**  
**Outil à dégarnir la carre Vario**
**Lama di ricambio**  
**Togliofenolo Vario**
**NEU/NEW**

35 Jahre Mitglied





**203**  
**Kantenbrechgummi**  
 80 x 50 x 20 mm, grob  
**Rubber Edge Polishing Block**  
 80 x 50 x 20 mm, coarse  
**Gomme abrasive pour les carres,**  
 grande 80 x 50 x 20 mm  
**Gomme abrasiva, grande per**  
 rifinitura delle lamine,  
 80 x 50 x 20 mm



**204**  
**Kantenbrechgummi**  
 65 x 40 x 20 mm, sehr fein  
**Rubber Edge Polishing Block**  
 65 x 40 x 20 mm, fine  
**Gomme abrasive pour les**  
 carres, moyen 65 x 40 x 20 mm  
**Gomme abrasiva, media per**  
 rifinitura delle lamine,  
 65 x 40 x 20 mm



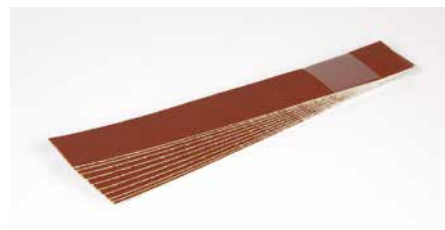
**204/M**  
**Mini-Multi Gum**  
 50 x 40 x 20 mm, mittelfein  
**Mini-Multi Gum**  
 50 x 40 x 20 mm, medium  
**Gomme abrasive, petite**  
 50 x 40 x 20 mm  
**Gomme abrasiva, piccola**  
 50 x 40 x 20 mm



**205**  
**Schleifblock für ALU-Oberkanten**  
 95 x 65 x 25 mm  
**Grinding block for alu-upper-edges**  
 95 x 65 x 25 mm  
**Gomme abrasive pour carres**  
 supérieurs en alu  
 95 x 65 x 25 mm  
**Blocco per l'affilatura delle lamine**  
 superiori in alluminio  
 95 x 65 x 25 mm



**601**  
**Kanten-Finisher**  
**Edge Finisher**  
**„Finisher“**  
 pour un dernier polissage des carres  
**Finitore lamina**  
 con carta vetrata



**602**  
**Ersatzblätter für Art. 601**  
 10er Bund, selbstklebend  
**Spare Sandpaper Strips for 601**  
 10 strips/pk., self-adhesive  
**Lames de rechange pour # 601**  
 10 pièces, autocollantes  
**Carta Vetrata di ricambio**  
 per # 601, 10 pezzi



**Sanderpapier Einzelbogen**  
**Sand-paper single sheet**  
**palier émeri**  
**Carta Vetrata**

Art. No.	Korn / grit / grain / grano
603/120	K 120
603/180	K 180
603/220	K 220
603/320	K 320
603/400	K 400
603/800	K 800

**NEU/NEW**



**301/W**  
**Skibelag Polish**  
 weiß, fein  
**Ski Surface Polishing Pad**  
 white, fine  
**Tissue de polissage, blanc**  
 fin  
**Panno antistatico, bianco**  
 fine



**301/R**  
**Skibelag Polish**  
 rot, medium  
**Ski Surface Polishing Pad**  
 red, medium  
**Tissue de polissage, rouge**  
 moyen  
**Panno antistatico, rosso**  
 mediot



**301/B**  
**Skibelag Polish**  
 grau, grob  
**Ski Surface Polishing Pad**  
 grey, coarse  
**Tissue de polissage, gris**  
 gros  
**Panno antistatico, grigio**  
 grosso



**665**  
**Skibelag Schaber**  
**Ski Surface Scraping Tool**  
**Racloir samelle de ses skis**  
**Levigatore manuale**

**NEU/NEW**



**665/1**  
**Ersatzklinge für Art. 665**  
**Spare Blade for Art. No. 665**  
**Lame de rechange**  
**Lama di ricambio**

**NEU/NEW**



### 404

#### Alu-Oxyd-Stein

20 x 6 x 120 mm, universal, pink, klein, Korn 100

#### Alu-Oxide-Stone

20 x 6 x 120 mm, universal, pink, small

#### Pierre Oxyd d'Alumin

universel, 20 x 6 x 120 mm

#### Pietra in ossido alluminio

universale, 20 x 6 x 120 mm



### 404/NG

#### Silizium Stein

20 x 6 x 120 mm, grün, für sehr harte „verbrannte“ Kanten, Korn 120

#### Silicon Stone

20 x 6 x 120 mm, green, for true hard edges

#### Pierre Silicium

20 x 6 x 120 mm, pour carres dures

#### Pietra al Silicio

20 x 6 x 120 mm, per lamine dure e bruciate



### 404/NW

#### Alu-Oxyd-Stein

20 x 6 x 120 mm, weiß, zum Polieren der Kanten, Korn 400

#### Alu-Oxide-Stone

20 x 6 x 120 mm, white, polishing stone

#### Pierre Oxyd d'Alumin

20 x 6 x 120 mm, pour polissage des carres

#### Pietra in ossido alluminio

20 x 6 x 120 mm, per rifinitura delle lamine



### 404/N

#### Alu-Oxyd-Stein

17 x 17 x 150 mm, universal, pink, groß, Korn 100

#### Alu-Oxide-Stone

17 x 17 x 150 mm, universal, pink, large

#### Pierre Oxyd d'Alumin

universel, 17 x 17 x 150 mm

#### Pietra in ossido alluminio

universale, 17 x 17 x 150 mm



### FAB 13

#### Arkansas Natur Stein

hart, Korn 800

#### Arkansas Natural Stone

hard

#### Pierre „Arkansas“

dure

#### Pietra „Arkansas“

dura



### XAP 13

#### Arkansas Natur Stein

sehr hart, Korn 1500

#### Arkansas Natural Stone

true hard

#### Pierre „Arkansas“

très dure

#### Pietra „Arkansas“

molto dura



### 680/SM

#### Skispanner „Holding Vise“

#### Holding Vise

#### Étaux „Holding Vise“

#### Morsa „Holding Vise“



### 1110/SM

#### Skispanner „Ski Vise Pro“

für alle Skitypen bis 100 mm

#### Ski Vise Pro

opening to 100 mm

#### Étaux Alpin „Ski Vise Pro“

pour tous les types de ski (100 mm)

#### Morsa „Ski Vise Pro“

per tutti i tipi di sci (100 mm)



### 1110/W

#### Skispanner „Ski Vise Pro Wide Opening“

für alle Skitypen bis 155 mm

#### Ski Vise Pro „Wide Opening“

opening to 155 mm

#### Skispanner „Ski Vise Pro Wide Opening“

pour tous les types de ski (155 mm)

#### Ski Vise Pro „Wide Opening“

per tutti i tipi di sci (155 mm)



### 1003/SM

#### Board Stopper

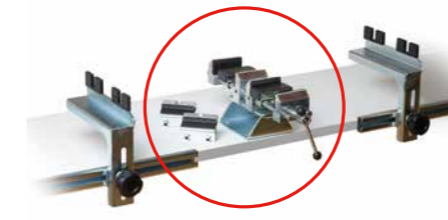
einfache Handhabung

#### Board Stopper

easy handling

#### Board Stopper

#### Board Stopper



### 1103/2

#### Doppelspanner „Duo“

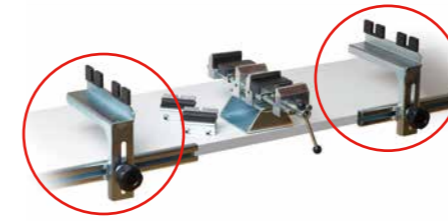
inklusive Snowboardaufsatz

#### Double Ski Vise „Duo“

with clamping jaws for snowboard

#### Étaux Double „Duo“

#### Morsa Doppia „Duo“



### 1103/3

#### Auflagestützen für „Duo“ – 1 Paar

Ski Supports for „Duo“ – 1 pair

#### Appuis pour „Duo“ – 1 paire

Supporti per „Duo“ – 1 paia



### 1103/2G

#### Ersatzgummiset für Duo Spanner

Set of Spare Rubber Inserts

#### Set de caoutchouc de maintien

Set Inserto Gomme



### 1103/2S

#### Zusatzbacken für Snowboard

Adaptors for Snowboard

#### Mors additionnel pour snowboard

Inserto addizionale per Snowboard



**704**  
**Wachsbürste Nylon/Fiber**  
 Kombibürste für alle Schneearten,  
 Borstenlänge 13 mm  
**Waxing Brush Nylon/Fiber**  
 Universal Brush for all kinds of snow,  
 length of bristles 13 mm  
**Brosse Nylon - Fibre**  
 Brosse universelle,  
 longueur des soles 13 mm  
**Spazzola in Nylon - Fibra**  
 Spazzola universale



**704/N**  
**Wachsbürste Nylon**  
 Polierbürste für alle Schneearten,  
 Borstenlänge 13 mm  
**Waxing Brush Nylon**  
 Special Brush for polishing,  
 length of bristles 13 mm  
**Brosse Nylon**  
 Brosse pour polissage,  
 longueur des soles 13 mm  
**Spazzola in Nylon**  
 Spazzola per la lucidatura



**704/1**  
**Wachsbürste Nylon/Bronze**  
 Allroundbürste, Borstenlänge 13 mm  
**Waxing Brush Nylon/Bronze**  
 Universal Brush,  
 length of bristles 13 mm  
**Brosse Nylon - Bronze**  
 Brosse universelle pour un emploi  
 combiné, longueur des soles 13 mm  
**Spazzola in Nylon - Bronzo**  
 Spazzola universale per un  
 impiego combinato



**704/B**  
**Wachsbürste Bronze**  
 Spezialbürste zum Ausbürsten des  
 Skibelags, Borstenlänge 13 mm  
**Waxing Brush Bronze**  
 Special Brush for the base,  
 length of bristles 13 mm  
**Brosse Bronze**  
 pour brosse les semelles,  
 longueur des soles 13 mm  
**Spazzola in Bronzo**  
 per la spazzolatura di solette



**704/R**  
**Wachsbürste Rosshaar**  
 Spezialbürste für feine Struktur bei  
 kaltem Schnee, Borstenlänge 7 mm  
**Waxing Brush Horsehair**  
 Special Brush for cold snow as Tuning  
 Finish, length of bristles 7 mm  
**Brosse Crin**  
 pour parfaire le finish,  
 longueur des soles 7 mm  
**Spazzola in Crine di cavallo**  
 impiego quale Tuning-Finish



**704/F**  
**Wachsbürste Fiber**  
 Spezialbürste zum Ausbürsten des  
 Skibelags bei nassem Schnee  
**Waxing Brush Fiber**  
 Special brush for wet snow  
**Brosse Fibre**  
 Brosse spéciale pour brosse les  
 semelles lors de neige douce  
**Spazzola in Fibra**  
 Spazzola speciale per la spazzolatura  
 di solette con neve morbida



**704/MN**  
**Rundbürste Nylon**  
 mit Wechselsystem  
**Rollbrush Nylon**  
 interchangeable  
**Brosse Rotative Nylon**  
 avec système de rechange  
**Spazzola rotante in Nylon**



**704/MR**  
**Rundbürste Roßhaar**  
 mit Wechselsystem  
**Rollbrush Horsehair**  
 interchangeable  
**Brosse Rotative Crin**  
 avec système de rechange  
**Spazzola rotante in crine di cavallo**



**704/MF**  
**Rundbürste Fiber**  
 mit Wechselsystem  
**Rollbrush Fiber**  
 interchangeable  
**Brosse Rotative Fibre**  
 avec système de rechange  
**Spazzola rotante in Fibra**



**704/MNB**  
**Ersatzbürste Rundbürste Nylon**  
**Spare Rollbrush Nylon**  
**Brosse Rotative Nylon**  
**Spazzola rotante in Nylon**



**704/MRB**  
**Ersatzbürste Rundbürste Roßhaar**  
**Spare Rollbrush Horsehair**  
**Brosse Rotative Crin**  
**Spazzola rotante in crine di cavallo**



**704/MFB**  
**Ersatzbürste Rundbürste Fiber**  
**Spare Rollbrush Fiber**  
**Brosse Rotative Fibre**  
**Spazzola rotante in Fibra**



**704/D**  
**Ersatzdorn**  
**Replacement Shaft**  
**Broche de Rechange**  
**Supporto di ricambio per  
 spazzola rotante**





**801/TEC II**

**TEC II Polygunpistole**  
220/230 Volt, Kopfbreite 60 mm,  
Hochleistungs-Reparaturpistole

**TEC II Polygun Pistol**  
220/230 Volt, head width 60 mm,  
High performance repair pistol

**TEC II Pistolet de Réparation**  
220/230 Volt, pour skis et snowboards,  
largeur de la tête 60 mm

**TEC II Pistola per la riparazione**  
delle solette II, 220/230 Volt



**801/B1**

**Bühnen Polygunpistole**  
220/230 Volt, Kopfbreite 30 mm,  
Hochleistungs-Reparaturpistole

**Bühnen Polygun Pistol**  
220/230 Volt, head width 30 mm,  
High performance repair pistol

**Bühnen Pistolet de Réparation**  
220/230 Volt, pour skis et snowboards,  
largeur de la tête 30 mm

**Bühnen Pistola per la riparazione**  
delle solette II, 220/230 Volt



**801/160**

**Polygunstifte**  
10er Bund, transparent, Ø 11,5 mm

**Polygun Refill Sticks**  
10 pieces, clear, Ø 11,5 mm

**Bougies Polygun, transp.**  
10 pièces, Ø 11,5 mm

**Candeline speciale, transp.**  
10 pezzi, Ø 11,5 mm



**801/110**

**Polygunstifte**  
10er Bund, schwarz, Ø 11,5 mm

**Polygun Refill Sticks**  
10 pieces, black, Ø 11,5 mm

**Bougies Polygun, noir**  
10 pièces, Ø 11,5 mm

**Candeline speciale, nere**  
10 pezzi, Ø 11,5 mm



**604**

**Skibelaghobel „Poly Plan“**  
mit Seitenanschlag

**„Poly Plan“ Planer**  
with side brace

**Robot „Poly Plan“**  
pour les revêtements

**Levigatore manuale**  
„Poly Plan“

**604/1**

**Ersatzmesser für „Poly Plan“**

**Spare Blade for Poly Plan**

**Lame de rechange pour Poly Plan**

**Lama di ricambio per Poly Plan**



**103/SBH**

**Snowboard Hobel**  
mit 350 mm Titanfeile

**Snowboard Planer**  
with 350 mm Titan file

**Rabot à Snowboard**  
avec 350 mm lime Titan

**Rettificatore Snowboard**  
con 350 mm lima Titan



**303/1**

**Skibelag-Strukturfeile**  
240 mm, mit 2 verschiedenen  
Zahnformen, mit Etui

**Structural File for ski bases**  
240 mm, with 2 profiles-coarse  
and fine, with sheath

**Structureuse pour**  
semelle de skis, 240 mm, 2  
structures différentes

**Attrezzo per la truttura,**  
240 mm, con 2 strutture differenti



**703**

**Rillenteufel**

**Manual Grooving Tool**

**Outil pour retracer les rainures**

**Fresatore per la scanalatura**



**703/1**

**Ersatzmesser für Rillenteufel**

**Spare Blade for No. 703**

**Lame de rechange pour No. 703**

**Lama di ricambio per No. 703**



**1202/3**

**Lötlampe Camping Gas**

**Camping Gas Torch**

**Lampe à souder**

**Saldatore con bomboletta a Gas**



**1202/2**

**Gas C 206 D Super**

**Gas C 206 D Super**

**Gas C 206 D Super**

**Gas C 206 D Super**



**1202/1**

**Maislinger Racing Waxer**

**Maislinger Racing Waxer**

**Applicateur de fart Maislinger**

**Sciolinatore Maislinger**



**903**

**Super-Löffel mit Haltering**  
Nirostastahl, für jede  
Lötlampe verwendbar

**Super Spoon**  
Nirosta-steel, can be used with  
all types of soldering torches

**Super-Spatule, Nirosta-fer**  
pour toutes les lampes à souder

**Cucchiaio per set riparazione**  
per tutti i saldatori con  
bomboletta a gas



**801/10**

**Belag-Ausbesserungsstifte**

10er Bund, schwarz, zum Anzünden, Ø 8 mm

**Ski Surface Repair Sticks**

10 pcs., black, for burning, Ø 8 mm

**Bougie de Réparation**

paquet de 10 pièces, noir à allumer, Ø 8 mm

**Candeline per la riparazione**

della soletta 10 pezzi, nere, Ø 8 mm



**801/60**

**Belag-Ausbesserungsstifte**

10er Bund, transparent., zum Anzünden, 8 mm Ø

**Ski Surface Repair Sticks**

10 pcs., clear, for burning, 8 mm Ø

**Bougie de Réparation**

paquet de 10 pièces, transp. à allumer, , Ø 8 mm

**Candeline per la riparazione**

della soletta 10 pezzi, transp., Ø 8 mm



**801/3/10**

**Hängepack-Stifte**

3 Stk., schwarz, zum Anzünden, Ø 8 mm

**Display-pack Repair Sticks**

3 pcs., black, for burning, Ø 8 mm

**Bougie de Réparation**

3 pièces, noir., à allumer, Ø 8 mm

**Candeline per la riparazione**

della soletta 3 pezzi, nere, Ø 8 mm



**801/3/60**

**Hängepack-Stifte**

3 Stk., transp., zum Anzünden, 8 mm Ø

**Display-pack Repair Sticks**

3 pcs., clear, for burning, 8 mm Ø

**Bougie de Réparation**

3 pièces, transp. à allumer, Ø 8 mm

**Candeline per la riparazione**

della soletta 3 pezzi, transp., Ø 8 mm



**802/10**

**Chipsbänder**

10er Bund, schwarz, zum Aufschmelzen

**Repair Strips**

10 strips, black, for melting

**Bandes de Réparation paquet de**

10 pièces, noir, à faire fondre

**Piastrine riparazione**

10 pezzi, nero



**802/60**

**Chipsbänder**

10er Bund, transparent, zum Aufschmelzen

**Repair Strips**

10 strips, clear, for melting

**Bandes de Réparation**

paquet de 10 pièces, transp. à faire fondre

**Piastrine riparazione**

10 pezzi, trasparente



**803/10**

**Chipsbänder schwarz**

Werkstattpackung, 1 kg, zum Aufschmelzen

**Repair Strips Black**

workshop package, 1 kg, for melting

**Bandes de Réparation**

enroulée, 1 kg, noir à faire fondre

**Piastrine riparazione,**

in rotoli, 1 kg, nero



**803/60**

**Chipsbänder transparent**

Werkstattpackung, 1 kg, zum Aufschmelzen

**Repair Strips Clear**

workshop package, 1 kg, for melting

**Bandes de Réparation**

enroulée, 1 kg, transparent à faire fondre

**Piastrine riparazione**

in rotoli, 1 kg, trasparente



**901/60**

**Belagdraht**

transparent, 0,4 kg, Ø 3 mm

**Ski Surface Wire**

clear, 0,4 kg, Ø 3 mm

**Fil de Réparation**

transparent, 0,4 kg, Ø 3 mm

**Candolina in rotoli**

trasparente, 0,4 kg, Ø 3 mm



**901/G**

**Belagdraht**

graphit, 0,4 kg, Ø 3 mm

**Ski Surface Wire**

graphite, 0,4 kg, Ø 3 mm

**Fil de Réparation**

graphite, 0,4 kg, Ø 3 mm

**Candolina in rotoli**

grafite, 0,4 kg, Ø 3 mm



**901/M**

**Belagdraht**

transparent, 4 kg, Ø 5 mm

**Ski Surface Wire**

clear, 4 kg, Ø 5 mm

**Fil de Réparation**

transparent, 4 kg, Ø 5 mm

**Candolina in rotoli**

trasparente, 4 kg, Ø 5 mm



**901/MG**

**Belagdraht**

graphit, 4 kg, Ø 5 mm

**Ski Surface Wire**

graphite, 4 kg, Ø 5 mm

**Fil de Réparation**

graphite, 4 kg, Ø 5 mm

**Candolina in rotoli**

grafite, 4 kg, Ø 5 mm





**1301**  
**Plastikdübel zum Einschlagen**  
 9 mm lang, Pkg/100 Stk.,  
 Auszugskraft ca. 240 kp  
**Drive-in Plastic Dowels**  
 9 mm, 100 pcs./pk., pull-  
 out resistance 240 kp

**Inserts en plastique à enfoncer**  
 9 mm, par 100 unités,  
 force d'extraction 240 kp  
**Filetti in plastica da infingere**  
 9 mm, conf. da 100 pezzi  
 forza di estrazione 240 kp



**1302/8**  
**Eindreh-Messingeinsätze**  
 8 mm lang, Pkg/100 Stk.,  
 Auszugskraft ca. 250 kp  
**Brass Inserts**  
 8 mm, 100 pcs./pk., pull-  
 out resistance 250 kp

**Inserts Laiton à visser**  
 8 mm, par 100 unités  
 force d'extraction 250 kp  
**Filetti in ottone da avvitare**  
 8 mm, conf. da 100 pezzi  
 forza di estrazione 250 kp



**1302/9**  
**Eindreh-Messingeinsätze**  
 9 mm lang, Pkg/100 Stk.,  
 Auszugskraft ca. 225 kp  
**Brass Inserts**  
 9 mm, 100 pcs./pk., pull-  
 out resistance 225 kp

**Inserts Laiton à visser**  
 9 mm, par 100 unités  
 force d'extraction 225 kp  
**Filetti in ottone da avvitare**  
 9 mm, conf. da 100 pezzi  
 forza di estrazione 225 kp



**1302/9/F**  
**Eindreh-Messingeinsätze  
für Bindungsplatten**  
 9 mm lang, Pkg/100 Stk., Auszugskraft  
 ca. 268 kp, Feingewinde außen  
**Brass Inserts for binding plates**  
 9 mm, 100 pcs./pk., pull-out  
 resistance 268 kp, fine screw thread

**Inserts Laiton à visser**  
 9 mm fin, par 100 unités  
 force d'extraction 268 kp  
**Filetti in ottone da avvitare**  
 9 mm fine, conf. da 100 pezzi  
 forza di estrazione 268 kp



**1302/11**  
**Eindreh-Messingeinsätze**  
 11 mm lang, Pkg/100 Stk.,  
 Auszugskraft ca. 210 kp  
**Brass Inserts**  
 11 mm, 100 pcs./pk., pull-  
 out resistance 210 kp

**Inserts Laiton à visser**  
 11 mm, par 100 unités  
 force d'extraction 210 kp  
**Filetti in ottone da avvitare**  
 11 mm, conf. da 100 pezzi  
 forza di estrazione 210 kp



**1302/S**  
**Einschlag-Messingeinsätze**  
 8,5 mm lang, Pkg/100 Stk.,  
 Auszugskraft ca. 300 kp  
**Drive-in Brass Inserts**  
 8,5 mm, 100 pcs./pk., pull-  
 out resistance 300 kp

**Inserts Laiton à enfoncer**  
 8,5 mm, par 100 unités force  
 d'extraction 300 kp  
**Filetti in ottone da infingere**  
 8,5 mm, conf. da 100 pezzi  
 forza di estrazione 300 kp



**1302/1/N**  
**Anschlagbohrer**  
 Ø 8 mm, mit 45 mm Anschlaghülse  
**Gaugedrill**  
 Ø 8 mm, with 45 mm sleeve

**Forêt à butée fixe**  
 Ø 8 mm, avec douille  
**Punta speciale**  
 Ø 8 mm, regolabile nella lunghezza



**1303**  
**Eindrehwerkzeug**  
 für Eindreh-Messingeinsätze  
 mit Gegenhalteschlüssel  
**Screwdriver**  
 for brass inserts with spanner

**Tournevis**  
 pour Inserts Laiton à visser  
 avec clef de serrage  
**Cacciavite**  
 per filetti in ottone con chiave



**1603**  
**Hohlbohrer 75 mm**  
 Ø 8 mm, zum Ausbohren  
 abgerissener Bindungsschrauben  
**Hollow Drill Bit 75mm**  
 Ø 8 mm, for drilling out  
 broken ski binding screws

**Evidoir 75 mm**  
 Ø 8 mm, pour enlever les  
 vis de fixation cassées  
**Punta 75 mm**  
 Ø 8 mm, per asportare i viti strappati



**1401**  
**Bindungskleber**  
 100 ml  
**Ski Binding Glue**  
 100 ml

**Colle à Fixation**  
 100 ml  
**Colla speciale**  
 100 ml



**1402**  
**Holzdübel**  
 100 Stk.  
**Wooden Plugs**  
 100 pcs.

**Chevilles de Bois**  
 100 pièces  
**Turafiori in legno**  
 100 pezzi

**INFORMATION 1302/S**

**Empfohlene Bohrdurchmesser für:**  
 • Ski mit Fiberglas / Epoxy-Oberfläche 8,0 mm  
 • Ski mit Alu-Oberfläche 8,5 mm  
 • Ski mit Titanal-Oberfläche 8,7 mm

**Recommended diameter of the drill hole for:**  
 • Ski with fiberglass / epoxy surface 8,0 mm  
 • Ski with aluminium surface 8,5 mm  
 • Ski with titanium surface 8,7 mm

**Prüfen Sie die Skioberfläche!** **Verify the ski surface!**







<b>1602/S</b>	<b>Snowboard Montage Set</b> mit Multi Inserts	<b>Snowboard-Trousse</b> avec Multi Inserts
	<b>Snowboard Kit</b> with Multi Inserts	<b>Set riparazione snowboard</b> con Boccole Multi



<b>1602/SB</b>	<b>Snowboard Senkbohrer</b> <b>Snowboard Special Drill</b>	<b>Forêt spécial pour Snowboard</b> <b>Punta speciale per le boccole de snowboard</b>
----------------	---	--



<b>1604/SM7</b>	<b>Multi Inserts 7 mm</b> mit aufgespritztem Skibelag, in 8 Farben oder gemischt, Pkg/50 Stk.	<b>Multi Inserts 7 mm</b> avec embase polyéthylène 8 couleurs ou assorties par 50 unités
	<b>Multi Inserts 7 mm</b> with base compound, in 8 individual or assorted colours, 50 pcs./pk.	<b>Boccole Multi 7 mm</b> per attacchi da snowboard con soletta applicata in 8 colori o assortite, conf da 50 pezzi



<b>1604/SM9</b>	<b>Multi Inserts 9 mm</b> mit aufgespritztem Skibelag, in 8 Farben oder gemischt, Pkg/50 Stk.	<b>Multi Inserts 9 mm</b> avec embase polyéthylène par 50 unités 8 couleurs ou assorties
	<b>Multi Inserts 9 mm</b> with base compound, in 8 individual or assorted colours, 50 pcs./pk.	<b>Boccole Multi 9 mm</b> per attacchi da snowboard con soletta applicata in 8 colori o assortite, conf da 50 pezzi



<b>Snowboard Schrauben, 50 Stk.</b> <b>Snowboard Screws, 50 pcs.</b>	<b>Vis à Fixations Snowboard, 50 unités</b> <b>Vite, 50 pezzi</b>
<b>1604/S10</b>	Senkkopf / Countersink / Tête Fraisée / testa svasata 10 mm, M6
<b>1604/S12</b>	Senkkopf / Countersink / Tête Fraisée / testa svasata 12 mm, M6
<b>1604/S16</b>	Senkkopf / Countersink / Tête Fraisée / testa svasata 16 mm, M6
<b>1604/S20</b>	Senkkopf / Countersink / Tête Fraisée / testa svasata 20 mm, M6
<b>1604/S25</b>	Senkkopf / Countersink / Tête Fraisée / testa svasata 25 mm, M6



<b>1604/L10</b>	Linsenkopf / Roundhead / Tête Ronde / Testa Tonda 10 mm, M6
<b>1604/L12</b>	Linsenkopf / Roundhead / Tête Ronde / Testa Tonda 12 mm, M6
<b>1604/L16</b>	Linsenkopf / Roundhead / Tête Ronde / Testa Tonda 16 mm, M6
<b>1604/L20</b>	Linsenkopf / Roundhead / Tête Ronde / Testa Tonda 20 mm, M6
<b>1604/L25</b>	Linsenkopf / Roundhead / Tête Ronde / Testa Tonda 25 mm, M6



<b>Plastikpfropfen 4,5 mm, 1000 Stk.</b> <b>Plastic Plugs 4,5 mm, 1000 pcs./pk.</b>	<b>Bouchons Plastique 4,5 mm, 1000 unités</b> <b>Turafori in plastica 4,5 mm, 1000 pezzi</b>
<b>1403/1</b>	tiefschwarz jet black noir foncé nero
<b>1403/2</b>	feuerrot flame red rouge feu rosso
<b>1403/3</b>	reinweiß pure white blanc pur bianco
<b>1403/4</b>	signalblau signal blue bleu de securite blu
<b>1403/5</b>	graualuminium grey aluminium aluminium gris grigio
<b>1403/6</b>	verkehrsgelb traffic yellow jaune signalisation giallo
<b>1403/7</b>	maigrün may green vert mai verde
<b>1403/8</b>	erikaviolett heather violett violet bruyère viola
<b>1403/9</b>	leuchtgelb luminous yellow jaune brillant giallo fluo
<b>1403/10</b>	wasserblau water blue bleu d'eau azzurro
<b>1403/11</b>	rotlila purple lilas rouge rosso/lilla
<b>1403/12</b>	lichtblau light blue bleu clair azzurro chiaro
<b>1403/13</b>	reinorange pure orange orange pur arancio
<b>1403/14</b>	leuchtorange luminous orange orange brillant arancio fluo
<b>1403/15</b>	türkisblau turquoise blue bleu turquoise turchese
<b>1403/16</b>	mausgrau mouse grey gris souris grigio chiaro
<b>1403/17</b>	transparent transparent transparent trasparente
<b>1403/18</b>	bunt gemischt assorted mélange assortito



<b>Bindungsschrauben, 100 Stk.</b> <b>Ski Binding Screws, 100 pcs.</b>	<b>Vis à Fixations, 100 unités</b> <b>Viti per attacchi, 100 pezzi</b>
<b>1604/5,5 x 9,5</b>	5,5 x 9,5 mm 100 Stk./pcs. Alpin alpine
<b>1604/5,5 x 11,5</b>	5,5 x 11,5 mm 100 Stk./pcs. Alpin alpine
<b>1604/5,5 x 13</b>	5,5 x 13 mm 100 Stk./pcs. Alpin alpine
<b>1604/5,5 x 15</b>	5,5 x 15 mm 100 Stk./pcs. Alpin alpine
<b>1604/5,5 x 16</b>	5,5 x 16 mm 100 Stk./pcs. Alpin alpine
<b>1604/5,5 x 18</b>	5,5 x 18 mm 100 Stk./pcs. Alpin alpine
<b>1604/5,5 x 21,5</b>	5,5 x 21,5 mm 100 Stk./pcs. Alpin alpine
<b>1604/6,2 x 17,5</b>	6,2 x 17,5 mm 100 Stk./pcs. Langlauf crosscountry
<b>1604/5,5 x 28</b>	5,5 x 28 mm 100 Stk./pcs. Zylinderkopf pan head



<b>1604/Boot</b>	<b>Schuh-Reparatur-Set</b> <b>Boot repair set</b>	<b>Set de réparation de chaussure</b> <b>Set Riparazione scarponi da sci</b>
------------------	--	---



Spezialeinsätze PZD Screwdriver Bits PZD		Bits spéciaux PZD cacciavite a inserto PZD	
1703/F2	FEIN	100 mm	PZD Größe / size 2
1703/F3	FEIN	100 mm	PZD Größe / size 3
1703/1F2	FEIN	120 mm	PZD Größe / size 2
1703/1F3	FEIN	120 mm	PZD Größe / size 3
1703/150/F2	FEIN	150 mm	PZD Größe / size 2
1703/150/F3	FEIN	150 mm	PZD Größe / size 3
1703/B2	BOSCH	100 mm	PZD Größe / size 2
1703/B3	BOSCH	100 mm	PZD Größe / size 3
1703/1B2	BOSCH	120 mm	PZD Größe / size 2
1703/1B3	BOSCH	120 mm	PZD Größe / size 3
1703/150/B2	BOSCH	150 mm	PZD Größe / size 2
1703/150/B3	BOSCH	150 mm	PZD Größe / size 3
1703/SBD2	SKIL, MAKITA, B&D	100 mm	PZD Größe / size 2
1703/SBD3	SKIL, MAKITA, B&D	100 mm	PZD Größe / size 3
1703/1SBD2	SKIL, MAKITA, B&D	120 mm	PZD Größe / size 2
1703/1SBD3	SKIL, MAKITA, B&D	120 mm	PZD Größe / size 3
1703/150/SBD3	SKIL, MAKITA, B&D	150 mm	PZD Größe / size 3



Spezialeinsätze TORX Screwdriver Bits TORX		Bits spéciaux TORX cacciavite a inserto TORX	
1703/F/TX20	FEIN	100 mm	TORX 20
1703/SBD/TX20	SKIL, MAKITA, B&D	100 mm	TORX 20
1703/F/TX25	FEIN	120 mm	TORX 25 <b>NEU/NEW</b>
1703/SBD/TX25	SKIL, MAKITA, B&D	120 mm	TORX 25 <b>NEU/NEW</b>



Einsätze für Universalhalter Bits for Screwdriver Holder		Bits pour support Universel Cacciavite a inserto	
1802/1	Langschlitz / Straight slot	25 mm	1,0 x 6 mm
1802/2	Langschlitz / Straight slot	40 mm	1,2 x 8 mm
1802/3	Langschlitz / Straight slot	40 mm	1,6 x 9 mm
1803/11	PZD Pozidrive	25 mm	Größe / size 1
1803/12	PZD Pozidrive	25 mm	Größe / size 2
1803/13	PZD Pozidrive	25 mm	Größe / size 3
1803/T20	TORX Bit	25 mm	Größe / size T20
1803/T25	TORX Bit	25 mm	Größe / size T25
1803/2	PZD Pozidrive	50 mm	Größe / size 2
1803/3	PZD Pozidrive	50 mm	Größe / size 3
1803/13PH	PH Philipps Einsatz für Snowboardschrauben, bit for snowboard screws	50 mm	Größe / size 3



Universalhalter, magnetisch Universal Holder, magnetic		Support aimanté „Universel“ Supporto universale magnetico	
1704/F	FEIN		
1704/B	BOSCH		
1704/SBD	SKIL, MAKITA, B&D		



Bindungsbohrer Binding drills		forêts pour fixation punte	
1602/3,5 x 7	3,5 x 7 mm	Kinder	children
1602/3,5 x 7/TIN	3,5 x 7 mm	Kinder mit TIN-Beschichtung	children with TIN-coating
1602/3,5 x 9	3,5 x 9 mm	Kinder	children
1602/3,5 x 15	3,5 x 15 mm	Langlauf	crosscountry
1602/3,6 x 6,5	3,6 x 6,5 mm	Alpin	alpine
1602/3,6 x 7,5	3,6 x 7,5 mm	Alpin	alpine
1602/3,6 x 9	3,6 x 9 mm	Alpin	alpine
1602/3,6 x 9,5	3,6 x 9,5 mm	Alpin	alpine
1602/3,8 x 9	3,8 x 9 mm	Alpin	alpine
1602/3,8 x 11	3,8 x 11 mm	Alpin	alpine
1602/3,8 x 15	3,8 x 15 mm	Langlauf	crosscountry
1602/4,0 x 7	4,0 x 7 mm	Snowboard	snowboard
1602/4,0 x 9	4,0 x 9 mm	Alpin	alpine
1602/4,1 x 7	4,1 x 7 mm	Alpin	alpine
1602/4,1 x 7,5	4,1 x 7,5 mm	Alpin	alpine
1602/4,1 x 9	4,1 x 9 mm	Alpin	alpine
1602/4,1 x 9/TIN	4,1 x 9 mm	Alpin mit TIN-Beschichtung	alpine with TIN-coating
1602/4,1 x 9,5	4,1 x 9,5 mm	Alpin	alpine
1602/4,1 x 11	4,1 x 11 mm	Alpin	alpine
1602/4,1 x 11/TIN	4,1 x 11 mm	Alpin mit TIN-Beschichtung	alpine with TIN-coating
1602/4,2 x 11	4,2 x 11 mm	Alpin Rennski	alpineracingski
1602/4,5 x 9	4,5 x 9 mm	Kunststoff Platte	plastic plate
1602/BO	3,3/4,1 x 11 mm	Mehrstufenbohrer Multigauge drill	mit Boronzoschliff with Boronzo polish
1602/i	4,6 x 11,5 mm	für Alu Platte for Alu Plate	mit Isotin Beschichtung with Isotin coating





**1701/655/1**  
**Kreuzschraubenzieher**  
Größe 1, PZD  
**Pozidrive Screwdriver**  
size 1, PZD  
**Tournevis cruciforme**  
gabarit 1  
**Cacciavite a croce PZD**  
misura 1



**1701/655/2**  
**Kreuzschraubenzieher**  
Größe 2, PZD  
**Pozidrive Screwdriver**  
size 2, PZD  
**Tournevis cruciforme**  
gabarit 2  
**Cacciavite a croce PZD**  
misura 2



**1701/655/3**  
**Kreuzschraubenzieher**  
Größe 3, PZD  
**Pozidrive Screwdriver**  
size 3, PZD  
**Tournevis cruciforme**  
gabarit 3  
**Cacciavite a croce PZD**  
misura 3



**1702/33/5,5**  
**Langschlitzschraubenzieher**  
Größe 5,5  
**Standard Screwdriver**  
size 5,5  
**Tournevis à têtes allongées**  
gabarit 5,5  
**Cacciavite piatto**  
misura 5,5



**1702/33/7**  
**Langschlitzschraubenzieher**  
Größe 7  
**Standard Screwdriver**  
size 7  
**Tournevis à têtes allongées**  
gabarit 7  
**Cacciavite piatto**  
misura 7



**1702/33/9**  
**Langschlitzschraubenzieher**  
Größe 9  
**Standard Screwdriver**  
size 9  
**Tournevis à têtes allongées**  
gabarit 9  
**Cacciavite piatto**  
misura 9



**1204**  
**Gewindeschneider**  
für harte Skioberflächen  
**Threading die**  
for hard ski-surfaces  
**Taraud simple**  
pour les surfaces des skis dures  
**Filettatore**



**1204/K**  
**Gewindeschneider mit Kurbel**  
**Threading die with handle**  
**Taraud à Vilebrequin**  
**Filettatore a manovella**



**1204/KE**  
**Ersatzgewindeschneider**  
**Spare Threading die**  
**Taraud de Rechange**  
**Filettatore di ricambio**



**1801**  
**Magnetleiste**  
350 mm  
**Magnetic Tool Holder**  
350 mm  
**Liteau aimanté**  
350 mm  
**Portattrezzi magnetico**  
350 mm



**1804**  
**Balancer**  
1-2 kg  
**Balancer**  
1-2 kg  
**Balancier Porte-Perceuse**  
1-2 kg  
**Appenditrapano ad avvolgimento automatico**  
1-2 kg



**1601**  
**Arbeitsschürze**  
rot, Logo SNOLI  
**Workshop Apron**  
red, logo SNOLI  
**Tablier de travail**  
rouge, Logo SNOLI  
**Grembiule da laboratorio**  
rosso, Logo SNOLI





**2501/1**

**Stopper-Gummi**

40 x 13 x 2 mm, 100 Paar/Pkg.

**Brake Retainer-rubber band**

40 x 13 x 2 mm, 100 prs./pk.

**Attaches Stop Ski Caoutchouc**

40 x 13 x 2 mm, 100 paires/unit

**Ferma-Skistopper**

40 x 13 x 2 mm, 100 paia/unita



**2501/G**

**Stopper-Gummi groß**

60 x 13 x 2 mm, 100 Paar/Pkg.,

**Brake Retainer-rubber band, big**

60 x 13 x 2 mm, 100 prs./pk.

**Attaches Stop Ski Caoutchouc**

60 x 13 x 2 mm, 100 paires/unit

**Ferma-Skistopper**

60 x 13 x 2 mm, 100 paia/unita



**1502**

**MOS 2 Bindungsspray**

300 ml

**MOS 2 Ski Binding Spray**

300 ml

**MOS 2 Spray pour les fixations**

300 ml

**Spray per attacchi**

300 ml



**1503**

**Silikonspray**

300 ml

**Silicon Spray**

300 ml

**Spray de silicone**

300 ml

**Spray al silicone**

300 ml



**1504**

**Wachsreiniger**

1 Liter

**Wax Remover**

1 liter

**Dissolvant de fart**

1 litre

**Solvente**

1 litro



**1003**

**Schneethermometer**

**Snow Thermometer**

**Thermomètre**

**Thermometro**



**Eisschutz  
Spikes for Shoes**

<b>1203/4</b>	klein	small
<b>1203/5</b>	mittel	medium
<b>1203/6</b>	groß	large

**Crampons à glace  
Ramponi universali**



**2404**

**Skizip Liftkartenhalter**  
in vielen Farben

**Skizip Handy for lift tickets**  
available in various colors

**Skizip pour fixet le forfait**  
disponible en beaucoup de couleurs

**Portaskipass**



**3504/S**

**Ski Clip**  
für Nordic und Alpin Ski

**Ski Clip**  
for Nordic and Alpine Skis

**Ski Clip**  
pour skis nordic et alpin

**Ski Clip**



**3504**

**Racing-Fix Alpin**  
450 x 40 mm

**Racing-Fix Alpine**  
450 x 40 mm

**Attaches Skis Alpin**  
450 x 40 mm

**Fermasci**  
450 x 40 mm



**1004**

**ÖSV Rennbetreuerkoffer**  
leer, 47 x 35 x 18 cm

**Austria Ski Team Racing Set Case**  
empty, 47 x 35 x 18 cm

**Caisse à Fart**  
vide, 47 x 35 x 18 cm

**Valigia Racing Team**  
vuota, 47 x 35 x 18 cm



**1004/P**

**Polyno Rennbetreuerkoffer**  
leer, 35 x 29 x 18 cm

**Polyno Racing Service Case**  
empty, 35 x 29 x 18 cm

**Caisse à Fart „Polyno“**  
vide, 35 x 29 x 18 cm

**Valigetta Racing**  
vuota, 35 x 29 x 18 cm



### Produktverzeichnis product index

Art. No.	Seite / page						
1003	30	1602/***	27	303	4	630/SM	3
1004	31	1602/S	24	303/1	19	665	13
1003/SM	15	1602/SB	24	303/100	5	665/1	13
1004/P	31	1604/5,5 x 11,5	25	303/100/F	5	680/SM	15
101	2	1604/5,5 x 13	25	303/120	4 & 8	703	19
101/1	2	1604/5,5 x 15	25	304	11	703/1	19
101/2	3	1604/5,5 x 16	25	304/200	11	704	16
101/G	2	1604/5,5 x 18	25	3504	31	704/1	16
101/S	2	1604/5,5 x 21,5	25	3504/S	31	704/B	16
101/SP	2	1604/5,5 x 28	25	401	5	704/D	17
103	3	1604/5,5 x 9,5	25	401/100	5 & 8	704/F	16
103/S	3	1604/6,2 x 17,5	25	402	5	704/MF	17
103/SBH	18	1604/Boot	25	402/1	5	704/MFB	17
105	3	1604/L***	24	403	9	704/MN	17
1103/2	15	1604/S***	24	403/3135	11	704/MNB	17
1103/2S	15	1604/SM7	24	403/3135/1	11	704/MR	17
1103/2T	15	1604/SM9	24	403/R/85	10	704/MRB	17
1103/3	15	1701/***	28	403/R/86	10	704/N	16
1110/SM	15	1702/***	28	403/R/87	10	704/R	16
1110/W	15	1703/***	26	403/R/88	10	726/***	6
1204	29	1704/***	26	403/R/89	10	801/10	20
1202/1	19	1801	29	403/RS	10	801/110	18
1202/2	19	1802/***	26	404	14	801/160	18
1202/3	19	1803/***	26	404/N	14	801/3/10	20
1203/***	31	1804	29	404/NG	14	801/3/60	20
1204/K	29	201	3	404/NW	14	801/60	20
1204/KE	29	203	12	501	9	801/B1	18
1301	22	204	12	501/1	9	801/TEC II	18
1303	23	204/M	12	501/1/F	9	802/10	20
1302/1/N	23	205	12	501/404	9	802/60	20
1302/11	22	2404	31	502	8	803/10	21
1302/8	22	2501/1	30	503	8	803/60	21
1302/9	22	2501/G	30	5105/SM	8	901/60	21
1302/9/F	22	3004/SM	11	601	12	901/G	21
1302/S	22	3007/SM	8	602	12	901/M	21
1401	23	301/1	4	603/120	13	901/MG	21
1402	23	301/B	13	603/180	13	903	19
1403/***	25	301/R	13	603/220	13	DC/100	7
1502	30	301/W	13	603/320	13	DC/1000	7
1503	30	302	4	603/400	13	DC/400	7
1504	30	302/F	4	603/800	13	DC/600	7
1601	29	302/M	4	604	18	FAB 13	14
1603	23	302/S	4	604/1	18	XAP 13	14

Für Ihre Order/Notiz:  
For your order/Notice:

---

---

---

---

---

---

---

---

---

---

---

---

---

---

---

---

---

---

---

---

---

---

---

---

---

---

---

---

---

---









AUSTRIA  
ANDORRA  
ARGENTINA  
AUSTRALIA  
BELGIUM  
BULGARIA  
CANADA  
CHILE  
CHINA  
CROATIA  
CYPRUS  
CZECH  
REPUBLIC  
DENMARK  
FINLAND  
FRANCE  
GERMANY  
GREAT  
BRITAIN  
GREECE  
GREENLAND  
HUNGARY  
ICELAND  
ISRAEL  
ITALY  
JAPAN  
KAZAKHSTAN  
KOREA  
LATVIA  
LEBANON  
LIECHTENSTEIN  
LUXEMBOURG  
MACEDONIA  
MONACO  
NEW ZEALAND  
NORWAY  
POLAND  
PORTUGAL  
RUSSIA  
SERBIA  
SLOVAKIA  
SLOVENIA  
SPAIN  
SWEDEN  
SWITZERLAND  
THE  
NETHERLANDS  
TURKEY  
UKRAINE  
UZBEKISTAN  
USA

**Maislinger Snoli GmbH**

Salzbergstraße 11  
6067 Absam  
Austria

Telefon +43/5223/52117  
Fax +43/5223/52478  
info@maislinger-snoli.com  
www.maislinger-snoli.com